

DISCOVER

the world of
KIVANÇ

MORE THAN 50 YEARS EXPERIENCE



A TRADITION OF EXCELLENCE

Bugün Kıvanç, tüm önemli tekstil süreçlerini kapsayan sürekli büyüyen entegre dokuma kumaş üreticisidir.





2021 verilerine göre Türkiye'nin En Büyük Sanayi Kuruluşları arasında 849. ve Tekstil Sektöründe Türkiye'nin En Büyük 44. ihracatçısı arasında yer almanın gururunu yaşıyoruz.

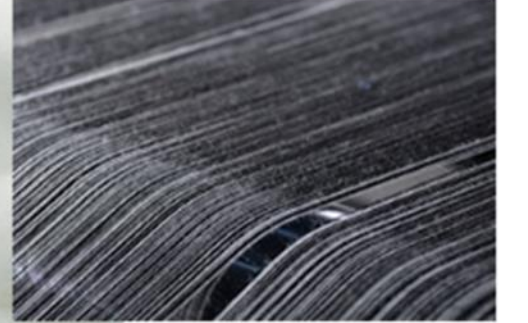
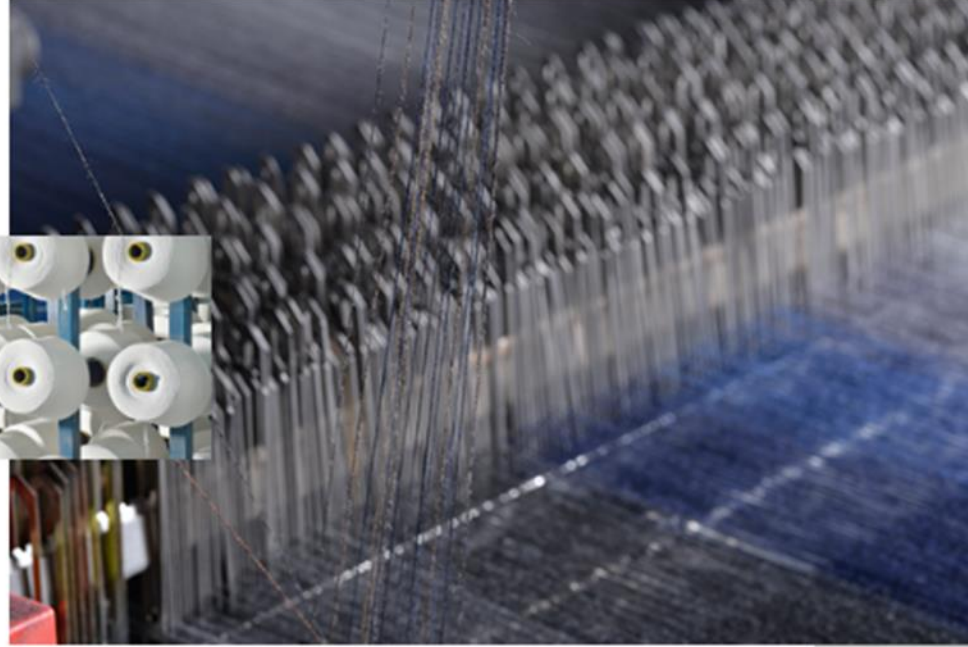


50'den fazla ülkede doğrudan satışı olan Kıvanç, dünya çapında büyümeye devam ediyor

ENTEĞRE MÜŞTERİ MEMNUNİYET

✓ 18 milyon metre dokuma kumaş üretimi

✓ 105.000 m² kapalı &
267.000 m² açık alan



✓ 18Ne-80Ne iplik
üretimi

✓ 214 Picanol dokuma tezgahı

SERTİFİKALAR

GRS Certificate

✓ Global Recycled Standards



ECOVERO™

✓ Ecovero by Lenzing



BCI

✓ Better Cotton Initiative



OCS Certificate

✓ Organic Content Standards



SÜRDÜRÜLEBİLİRLİK POLİTİKASI

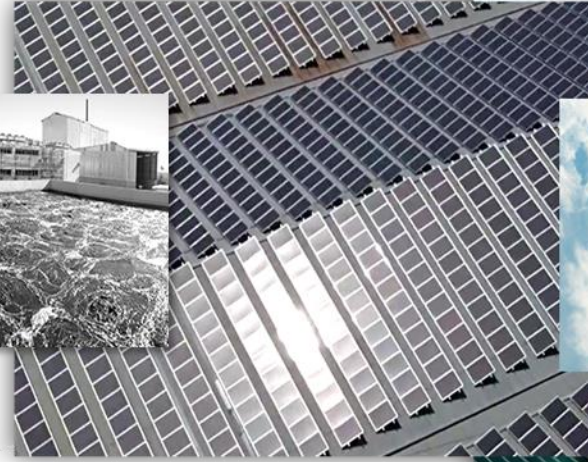
Kıvanç, tamamen çevreye duyarlı ve insan refahına saygılı olması gerektiğinin bilincindedir.

Bu nedenle Kıvanç, iplik üretimi ve dokumadan terbiyeye kadar üretiminin tüm aşamalarında yenilikçi ve sürdürülebilir çevreci yaklaşımlar çerçevesinde hareket etmektedir. Tedarik zincirimizin her adımında, yönetimimizin şeffaflığı ve tüm üretim döngüsü sayesinde çevreye duyarlı iş yapma prensibimizi garanti ediyoruz.



SÜRDÜRÜLEBİLİRLİK

Atık Su/Kimyasal Yönetimi



Hava Emisyonları



Yenilenebilir Enerji



Sürdürülebilir Hammadde



Atık Yönetimi



SÜRDÜRÜLEBİLİR HAMMADDE KULLANIMI

«YEŞİL BİR DÜNYA» İÇİN GERİ DÖNÜŞÜMLÜ POLYESTER, ECOVERO VİSKON, BCI PAMUK, ORGANİK PAMUK GİBİ SÜRDÜRÜLEBİLİR MALZEMELERİN KULLANIMINDA VE İZLENEBİLİRLİKTE YAKIN GELECEKTE ARTIŞ.



YENİLENEBİLİR ENERJİ

2013 Yılında 3.840 adet- 500KWp ile başlayan yenilenebilir enerji yatırımımız bugün 25.000 adet- 3000 KWp'ye ulaşmıştır.



- ✓ 25.000 adet solar panel sistemi
- ✓ 3,0 MWp enerji kapasitesi

SU / ATIK SU / KİMYASAL YÖNETİMİ

- Su kullanımında çeşitli tasarruf çalışmaları ile su tüketiminde yıllık %3-5 azaltma hedefi
- Arıtma tesisinde zararlı atıkların azaltılması için ZDHC şartları
- Kimyasal Yönetiminde maliyet odaklı hammadde yerine kalite odaklı ve zararsız kimyasal kullanımı için proaktif yönetim ve risk yönetimi



UYGULAMA ÖRNEKLERİ

➤ Ram makinaları için atık ısı geri kazanım projesi

Bacadan atılan atık gazın kullanılarak Rama giren taze havanın ısıtılmasında kullanılarak enerji tüketiminde 2 Milyon KWh/Yıl tasarruf

➤ Kompresör Dairelerinde basınçlı hava düzenlemesi ile enerji tasarrufu

Makine ve çevre temizliğinde kullanılan basınçlı hava ile üretimde makinelerde kullanılan basınçlı havanın ayrılarak elektrik tüketiminde 2 Milyon KWh/Yıl tasarruf

UYGULAMA ÖRNEKLERİ

➤ İplik Boyama dairesinde süreç iyileştirmesi ile su ve elektrik tasarrufu

Pamuklu boyamada ön kasar işleminin elimine edilerek boyama başına 22 ton su, 16 kWh elektrik ve 1,2 ton buhar tasarrufu sağlanmıştır.

➤ Boyalı yıkamalarda süreç iyileştirmesi ile su ve su ve elektrik tasarrufu

Boyalı taşarlı yıkama işleminin elimine edilmesiyle boyama işlemi başına 18 ton su tasarrufu sağlanmıştır.

WEAVING THE SUSTAINABLE FUTURE!



[#sustainablefuture](#)[#Earthpositive](#)

TEŐEKKÜRLER

**GELECEĐE
DOKUNUYOR,
YENİLİKLE
DOKUYORUZ.**

KIVANÇ